

料金後納
郵便

株主の皆様へ

バンドー化学株式会社

平成26年3月期 第3四半期（連結）

株主名簿管理人 三菱UFJ信託銀行株式会社 大阪証券代行部
事務取扱場所 大阪市中央区伏見町3丁目6番3号
☎0120-094-777（通話料無料）

返送先 〒540-8694 大阪東郵便局私書箱第455号
三菱UFJ信託銀行株式会社 大阪証券代行部

まずこちらを



滞れている場合は乾かしてから
はがしてください

BANDO

Breakthroughs for the future

■ 配当状況

	1株当たり配当金（円）					配当金総額 （年間） （百万円）	配当性向 （連結） （%）	純資産 配当率 （連結） （%）
	第1 四半期末	中間期末	第3 四半期末	期末	年間			
2014年3月	-	5.00	-	5.00 （予想）	10.00 （予想）			
2013年3月	-	4.00	-	4.00	8.00	753	30.2	1.9
2012年3月	-	4.00	-	4.00	8.00	775	53.9	2.0

■ 会社概要

社名 バンドー化学株式会社
Bando Chemical Industries, Ltd.
創業 1906年（明治39年）4月14日
設立 1937年（昭和12年）1月7日
本社事業所 神戸市中央区港島南町4丁目6番6号
TEL (078) 304-2923
ホームページアドレス <http://www.bando.co.jp>

■ 事業所

本店（本社事業所）・R&Dセンター（神戸市）
東京支店、名古屋支店
足利工場、和歌山工場・佐動技術研究所
南海工場（大阪府泉南市）、加古川工場

BANDO

<http://www.bando.co.jp>

■ 株主メモ

事業年度	毎年4月1日から翌年3月31日まで
定時株主総会	毎年6月
期末配当金受領株主確定日	毎年3月31日
中間配当金受領株主確定日	毎年9月30日
株主名簿管理人 特別口座の口座管理機関	三菱UFJ信託銀行株式会社
同連絡先	三菱UFJ信託銀行株式会社 大阪証券代行部 〒541-8502 大阪市中央区伏見町3丁目6番3号 TEL（通話料無料）0120-094-777
公告掲載新聞	日本経済新聞・神戸新聞
上場取引所	東京（第1部）

〈ご注意〉

- 株主様の住所変更、単元未満株式の買取請求その他各種手続きにつきましては、原則、口座を開設されている口座管理機関（証券会社等）で承ることとなっております。口座を開設されている証券会社等にお問い合わせください。株主名簿管理人（三菱UFJ信託銀行）ではお取り扱いできませんのでご注意ください。
- 特別口座に記録された株式に関する各種手続きにつきましては、三菱UFJ信託銀行が口座管理機関となっておりますので、上記特別口座の口座管理機関（三菱UFJ信託銀行）にお問い合わせください。なお、三菱UFJ信託銀行全国各支店でもお取次ぎいたします。
- 未受領の配当金につきましては、三菱UFJ信託銀行本支店でお支払いいたします。

本データの記載内容は、平成26年3月期第3四半期決算短信に基づき作成しております。
なお、その後に公表される可能性のある訂正情報や業績予想の修正情報については、本データの記載内容には反映されません。

バンドーグループは
環境にやさしい事業を
推進していきます



株主の皆様へ

2014年2月
バンドー化学株式会社

平成26年3月期第3四半期（連結）の概況をお届けいたします。
当第3四半期連結累計期間における世界経済は、米国においては雇用環境の改善を背景に個人消費が堅調に推移し、底堅い企業業績とともに景気回復が続く、アジア地域においても、タイにおける景気減速はあるが、中国の景気拡大のテンポが安定してくるなど、予断は許さないものの、全体として緩やかに改善しました。また、我が国経済も、政府による景気刺激策や円高の修正によって、設備投資が持ち直しているほか、消費税率引上げに伴う駆け込み需要も見られる状況で推移しました。

このような経営環境において、当社グループは10年後のあるべき姿を描き、それをもとに当面の5年間で何をすべきかを設定した、新しい中期経営計画“Breakthroughs for the future”（未来への躍進）に沿って、アジア地域における市場開拓の促進、収益力強化のための原価低減活動の促進などに取り組んでまいりました。

これらの結果、当社グループの第3四半期（連結）の業績は、次頁（右記）以降のとおり、前年同期に比べて増収増益になりました。なお、配当金につきましては、収益状況を配慮しつつ、安定した利益配当を行う方針のもと、1株あたり年間10円（うち中間配当金として5円は実施済）を予定しております。

株主の皆様におかれましては、引き続きご指導ご支援を賜りますよう、お願い申し上げます。



代表取締役社長

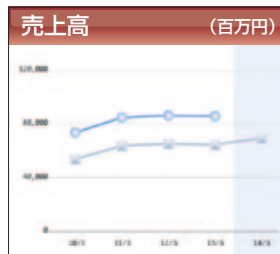
吉井満隆

郵
便
は
が
き

平成26年3月期第3四半期（連結）の概況

（詳細につきましては、当社ホームページ「株主・投資家の皆様へ」掲載の「平成26年3月期第3四半期決算短信」をご覧ください。）

■ 経営成績



■ 事業のセグメント別売上高及び営業利益の状況

当期からセグメントを変更しました。前期の数字は、当期との比較を可能にするため、新セグメントに合わせて組み替えたものです。



■ 平成26年3月期（通期）の連結業績予想

(平成25年4月1日～平成26年3月31日)
(%表示は、対前期増減率)

売上高	通期	92,000百万円	7.3%
営業利益	通期	5,600百万円	36.8%
経常利益	通期	6,000百万円	25.5%
当期純利益	通期	4,000百万円	59.4%
1株当たり当期純利益	通期	42円50銭	

業績予想は、平成25年11月7日公表時から変更しておりません。なお、実際の業績は今後様々な要因によって予想数値と異なる場合があります。